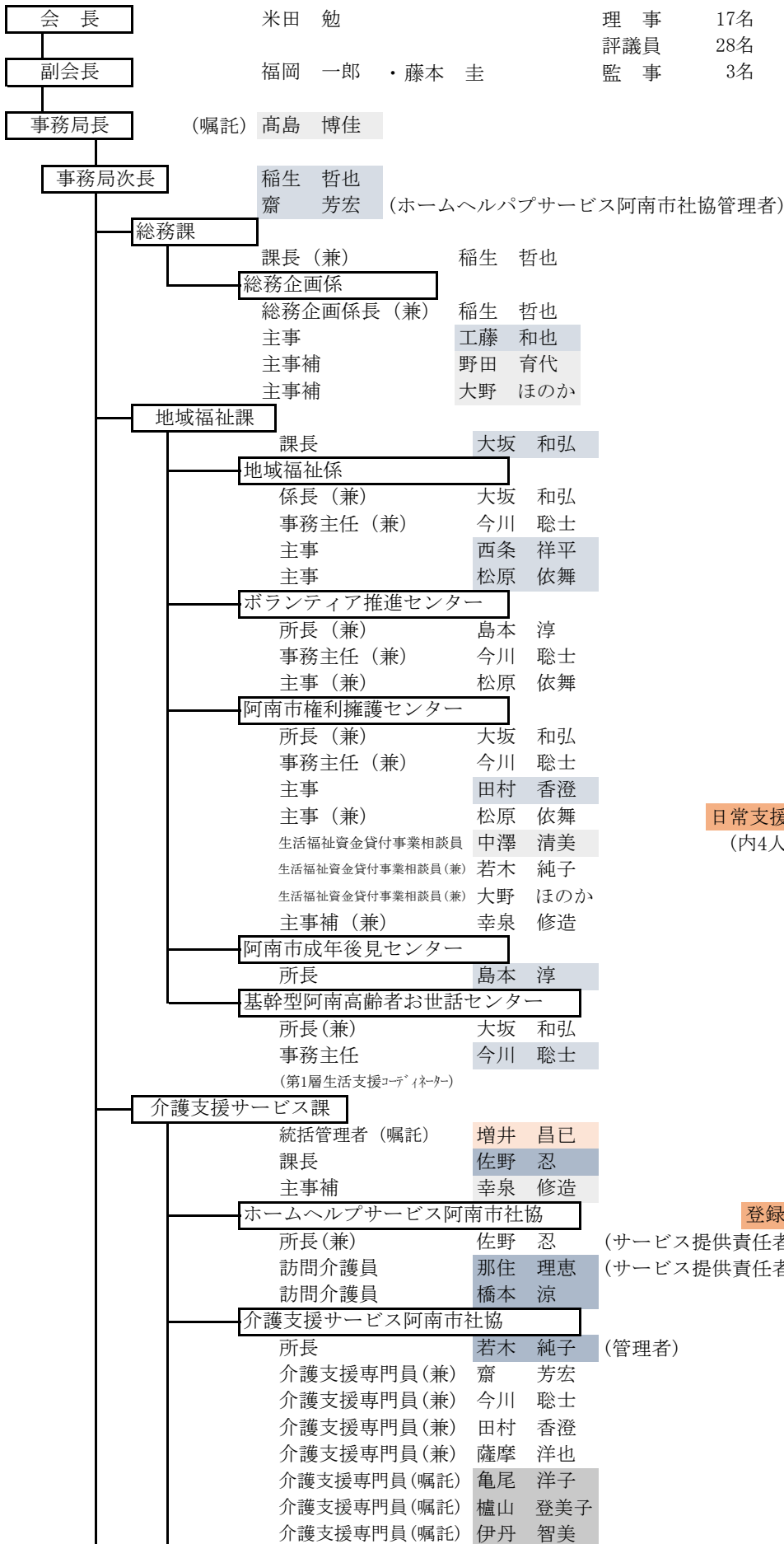


社会福祉法人阿南市社会福祉協議会組織図

令和6年11月1日



日常支援員6人
(内4人後見支援員重複)

登録ヘルパー 11名

阿南北部第1 高齢者お世話センター

所長(兼)	増井 昌巳
主事	落合 勇介
主任介護支援専門員(再・嘱託)	好岡 恵子
看護師	佐藤 千恵子
看護師(パート)	中西 昭子
介護支援専門員	薩摩 洋也
介護支援専門員(嘱託)	田中 淳子
介護支援専門員(嘱託)	近藤 千尋 (管理者)

阿南市社協デイサービスセンター 栖竜荘

所長(管理者)	河野 正寛
副所長	内海 純佳
看護師(嘱託)	近清 育代
看護師(嘱託)	片山 多示恵
介護福祉士(嘱託)	久積 典子
介護員(嘱託)	長尾 貴代
介護員(嘱託)	阿部 麻奈美
介護員(パート)	塩崎 紀久子
介護員(パート)	尾崎 礼奈
調理員(パート)	福長 眞由美
調理員(パート)	大浦 てる美
調理員(パート)	佐野 公子
調理員(パート)	那住 ひとみ
運転手(パート)	見谷 正行

阿南ひまわり会館

館長(嘱託) (兼)		(兼務)	齋 芳宏
館次長(兼)	稲生 哲也	(兼務)	大坂 和弘
館長代理(嘱託)	佐藤 修	(兼務)	島本 淳
館員(シルバー派遣)(昼間)	2名	(兼務)	今川 聡士
館員(シルバー派遣)(夜間)	2名	(兼務)	西条 祥平
館員(シルバー派遣)(清掃)	4名	(兼務)	工藤 和也
		(兼務)	田村 香澄
		(兼務)	松原 依舞
		(兼務)(嘱託)	野田 育代
		(兼務)(嘱託)	中澤 清美
		(兼務)(嘱託)	大野 ほのか